

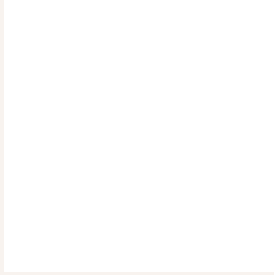
Décor
séance
famille

Au studio

Guide de préparation

La toile blanche

Toile de 9' pour 3 personnes maximum.



Le coin en blanc

Décor en coin

Accueil une famille de 6 personnes



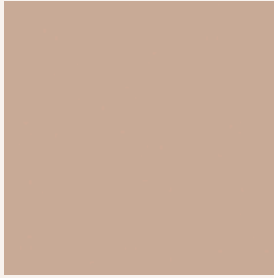
Le mur caisson

Mur de 14' de large
Accueil une famille de 6 personnes



La toile beige

Toile de 9' pour 3 personnes maximum.



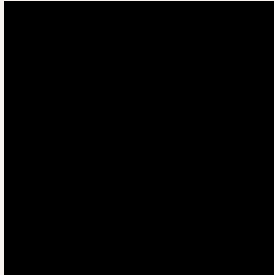
La toile beige coquille d'oeuf

Toile de 9' pour 3 personnes maximum.



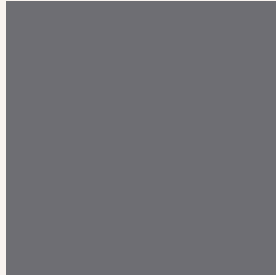
La toile noire

Toile de 9' pour 3 personnes maximum.



La toile grise

Toile de 9' pour 3 personnes maximum.



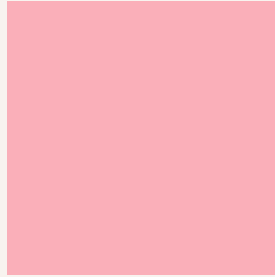
La toile rouge

Toile de 9' pour 3 personnes maximum.



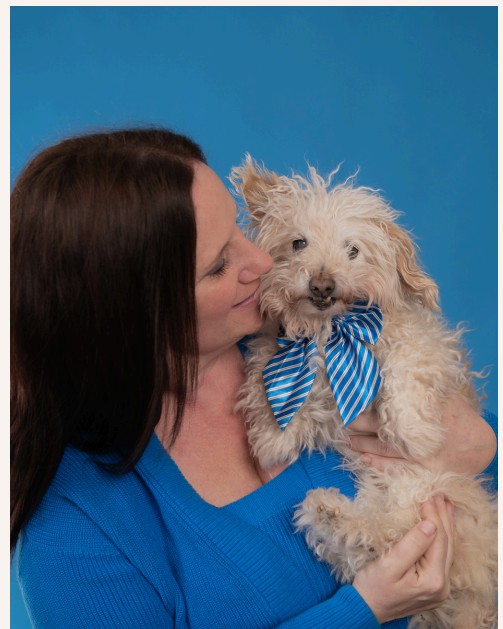
La toile rose

Toile de 9' pour 3 personnes maximum.



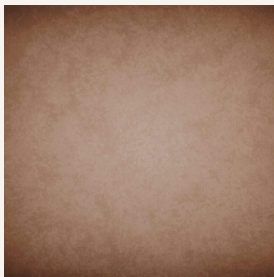
La toile bleu

Toile de 9' pour 3 personnes maximum.



La toile beige texturée

Toile de 7' pour 3 personnes maximum.



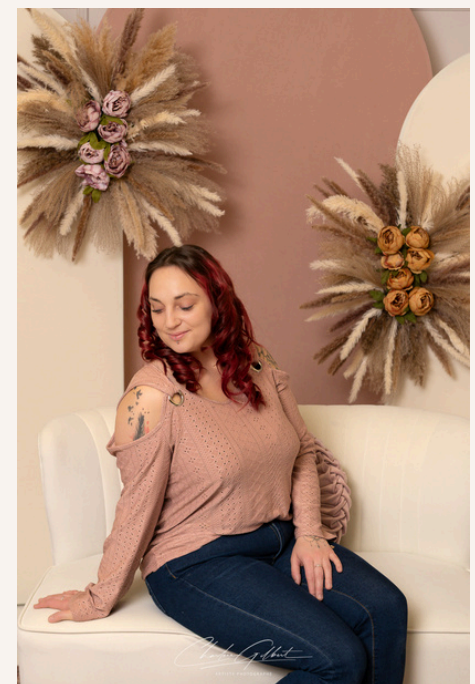
La toile Harche et Pampas

Toile de 10' parfait pour petite famille



Décor Harche et Pampas

Décor de 10' parfait pour petite famille



La toile Bibliothèque et jardin

Toile de 10' parfait pour petite famille



Mur de bois

Mur de 12 en coin' parfait pour petite famille



Fleurs

Fond 8' x 6' - pour famille de 4 au maximum
avec enfants en bas âge



Fleurs

Pour une à 2 personnes



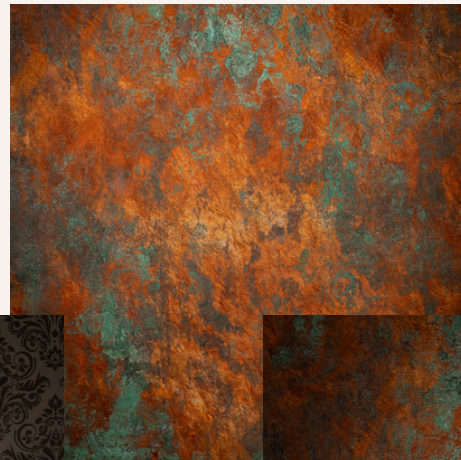
Fantaisie

Fond 10' x 6.5' - pour famille de 4 max



Textures et fleurs

Pour une personne ou couple seulement
Damask : toile de 10' pour petite famille possible



Avez-vous pensé à votre demeure ?



Avez-vous pensé à votre demeure pour les fêtes ?



Traineau inclus à votre guise

Merci pour
votre confiance !

